

BRICOLAGE

Astral Blanc Express

Peindre en trempant son rouleau dans un seau nécessite de l'égoutter. Sans cela, il faut vider la peinture dans un bac annexe muni d'une grille. Avec le nouvel emballage Astral, plus de manipulations inutiles... Une fois le pot ouvert, le couvercle se transforme en égouttoir.

1. CHEZ L'INDUSTRIEL

L'emballage innovant d'Astral Blanc Express est tellement pratique qu'on ne comprend pas pourquoi il a fallu attendre 2007 pour le voir apparaître sur le marché. En effet, tous ceux qui ont eu la joie de peindre savent qu'il est impossible de tremper directement le rouleau dans le récipient sans y avoir préalablement fixé une grille égouttoir, pour l'essorer avant application. Une autre solution, très répandue, consiste à verser le liquide dans un bac à peindre muni d'une surface d'égouttage. Cependant, lorsque l'on dispose d'un emballage contenant 10 litres de peinture, l'opération de versage est pour le moins délicate... De plus, il faut la répéter à plusieurs reprises au cours de travail, car les bacs contiennent au maximum un litre. Enfin, entre deux couches de peinture, ou une fois le travail terminé, il est recommandé de bien nettoyer

le bac à peindre. Avec le nouvel emballage Astral Blanc Express, toutes ces manipulations ne sont plus nécessaires. Le couvercle, facile à ouvrir, se transforme en un clin d'œil en un égouttoir efficace.

Une innovation qui, outre son côté pratique, permet de faire des économies de temps, d'argent et, également, de moins gaspiller nos ressources naturelles...



Le commentaire de Fabrice Peltier

Un emballage service qui permet de peindre directement au rouleau, sans avoir à recourir à d'autres ustensiles...

2. CHEZ LE DISTRIBUTEUR

Les caractéristiques de ce seau sont parfaitement indiquées sur la face avant de l'emballage ainsi que sur le couvercle, via trois pictogrammes explicites, sous la mention « 1.2.3. Peignez ! ». De plus, le visuel photographique, sur le dessus du récipient, montre de façon très précise comment l'utiliser.

Le commentaire de Fabrice Peltier

Un emballage innovant qui montre et communique parfaitement sa spécificité et ses atouts.



VERS UN EMBALLAGE HARMONIEUX...

Chaque mois, **Fabrice Peltier**, président de P'Référence - Dynamiseur de marques, présente un produit qui, à ses yeux, a su par la bonne combinaison du travail des designers, du marketing et des

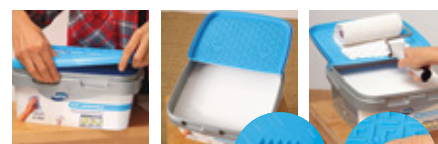


industriels, apporter des solutions efficaces pour se montrer plus performant dans l'ensemble de ses quatre cycles de vie: chez l'industriel, de la création à la production; chez le distributeur, de la sortie du carton à la mise en linéaire; chez le consommateur; enfin, lorsqu'il devient déchet.

www.p-reference.fr

3. CHEZ L'UTILISATEUR

Grâce à ses larges encoches, l'emballage Astral Blanc Express s'ouvre facilement, sans avoir à recourir au moindre outil (tournevis, pince...). Le couvercle se rabat sur lui-même et se fixe grâce à deux ergots, par simple pression, en appuyant sur les deux parties où il est indiqué « Press ». Le couvercle se transforme en support pour égoutter le rouleau et la peinture en surplus s'écoule dans le pot. Une fois le travail terminé, l'emballage se referme hermétiquement sans effort et sans le moindre nettoyage préalable.



Le commentaire de Fabrice Peltier

Un emballage pratique qui fait gagner du temps et facilite la peinture.

4. À LA POUBELLE

Ce récipient innovant n'utilise guère plus de matériau qu'un emballage avec un couvercle standard. Cependant, il évite d'avoir à recourir à une grille ou à un bac à peindre qu'il faut nettoyer entre deux utilisations. En cela, le bilan écologique de l'acte de peindre et du nettoyage du matériel est considérablement amélioré.

Le commentaire de Fabrice Peltier

Un emballage qui fait progresser dans l'ensemble le bilan écologique de l'action de mise en peinture.